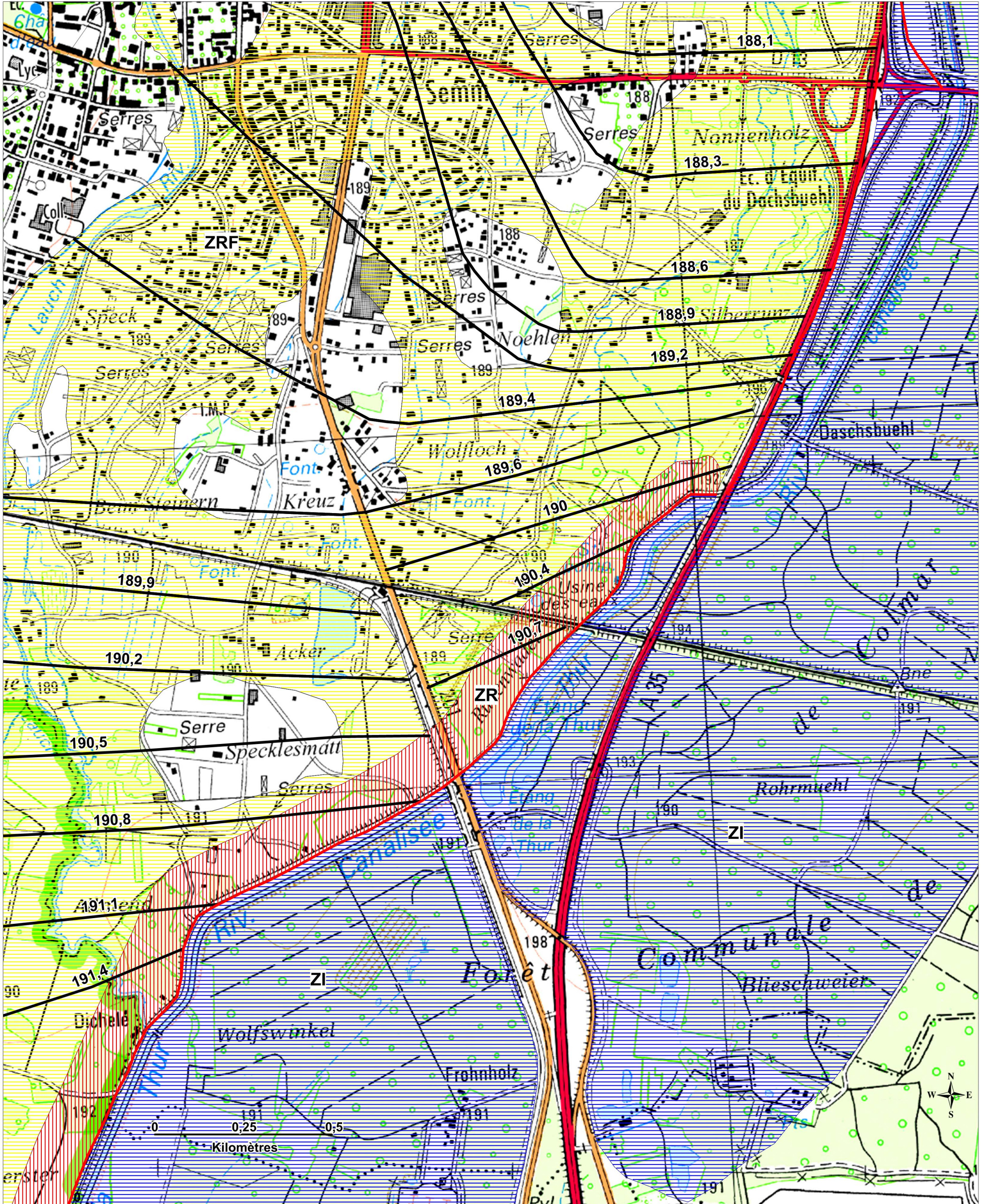


Commune de COLMAR - 2/11

Préfecture de Haut-Rhin  
Direction Départementale  
des Territoires

PPRI de l'Ill approuvé par arrêté préfectoral du 27 décembre 2006  
PPRI de la Lauch approuvé par arrêté préfectoral du 23 juin 2006  
PPRI de la Fecht approuvé par arrêté préfectoral du 14 mars 2008



- ZI - Zone inondable par débordement de crue centennale, inconstructible
- ZIF - Zone inondable par débordement de crue centennale, à risque modéré, pouvant être ouverte à l'urbanisation
- ZR - Zone inondable en cas de rupture de digue, à risque élevé, inconstructible
- ZRF - Zone inondable en cas de rupture de digue, à risque modéré, pouvant être ouverte à l'urbanisation
- Cote des plus hautes eaux prévisibles en cas d'inondation, en condition de crue centennale (en mètres NGF)
- Digue

1/10000

Mars 2008

Scan25 - IGN ©